

HOSPITALES AMIGOS DE LA INFANCIA DE MICHIGAN



- 1 Beaumont Hospital Grosse Pointe, Grosse Pointe, MI (03/12) redesignado 2017-2022
- 2 Covenant Medical Center, Saginaw, MI (04/15)
- 3 Henry Ford Allegiance Health, Jackson, MI (07/15)
- 4 Henry Ford Hospital, Detroit, MI (03/18)
- 5 Henry Ford West Bloomfield Hospital, West Bloomfield, MI (12/14)
- 6 Mercy Health Saint Mary's Hospital, Grand Rapids, MI (04/18)
- 7 Providence-Providence Park Hospital, Novi Campus, Novi, MI (12/15)
- 8 Providence-Providence Park Hospital, Southfield Campus, Southfield, MI (12/15)
- 9 Sparrow Hospital, Lansing, MI (03/15)
- 10 Spectrum Health Butterworth Hospital, Grand Rapids, MI (10/14)
- 11 Spectrum Health United Hospital, Greenville, MI (07/14)
- 12 St. John Hospital & Medical Center, Detroit, MI (07/14)
- 13 St. John Macomb-Oakland Hospital, Warren, MI (05/15)
- 14 St. Joseph Mercy Oakland, Pontiac, MI (03/15)

14
Hospitales Amigos de la Infancia en Michigan



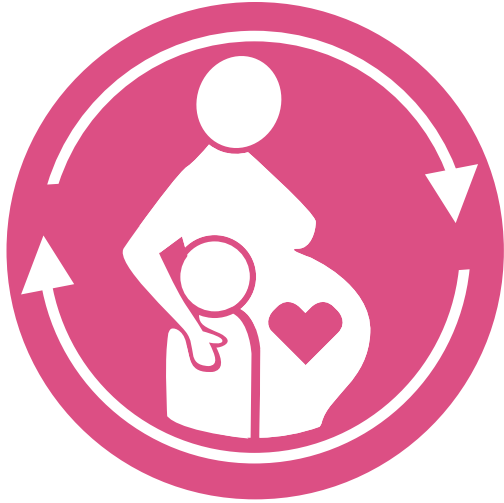
OBTENGA MÁS INFORMACIÓN

www.mibreastfeeding.org



CUIDADO MATERNO

www.mibreastfeeding.org/Maternity-Care



1 Las madres que dan a luz en hospitales designados como amigos de la infancia presentan **tasas altas de iniciación y exclusividad de la lactancia materna**, incluidas las madres pertenecientes a grupos vulnerables.¹

2 Los bebés nacidos en hospitales designados como amigos de la infancia se benefician de los factores de desarrollo, digestivos y protectores encontrados en el calostro y en la leche materna, además de **una nutrición óptima, una mayor inmunidad, y una morbilidad infantil reducida**.²



3 El **30,3%** de los bebés nacidos en Michigan en el año 2015 nacieron en hospitales designados como amigos de la infancia.³

4 **MIBFN aboga** por que todos los hospitales de parto de Michigan implementen prácticas basadas en evidencia que estén en línea con la designación “Amigo de la Infancia”.

OBTENGA MÁS
INFORMACIÓN

www.mibreastfeeding.org



1. Munn, A., et al, “The Impact in the United States of the BFHI on Early Infant Health and Breastfeeding Outcomes” [El impacto de la IHAN en la salud temprana del infante y en las consecuencias de la lactancia materna], *Breastfeeding Medicine* 11 junio: (2016): 222-230.
2. Scariati, PD, et al., “A Longitudinal Analysis of Infant Morbidity and the Extent of Breastfeeding in the United States” [Un análisis longitudinal de la morbilidad infantil y del alcance de la lactancia materna en los Estados Unidos], *Pediatrics* 99 junio (1997): E5.
3. Centros para el Control y la Prevención de Enfermedades (CDC), Informe sobre lactancia materna del 2018, disponible en: <https://www.cdc.gov/breastfeeding/pdf/2018breastfeedingreportcard.pdf>.

Michigan Amiga de la Infancia



MIBFN

Michigan Breastfeeding Network

www.mibreastfeeding.org