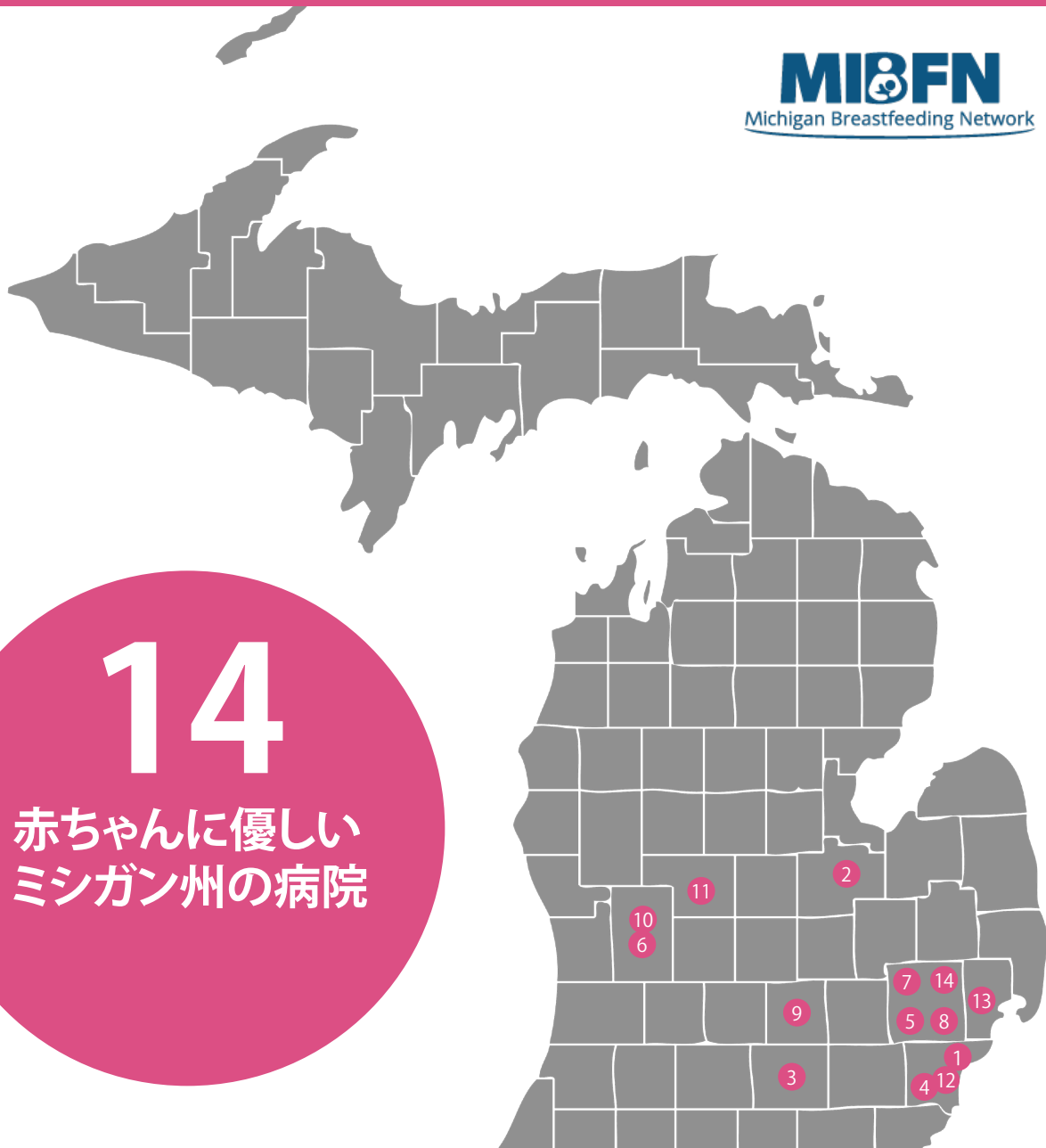


# ミシガン州のベビーフレンドリー病院



- 1 Beaumont Hospital Grosse Pointe, Grosse Pointe, MI (03/12) 2017-2022再指定
- 2 Covenant Medical Center, Saginaw, MI (04/15)
- 3 Henry Ford Allegiance Health, Jackson, MI (07/15)
- 4 Henry Ford Hospital, Detroit, MI (03/18)
- 5 Henry Ford West Bloomfield Hospital, West Bloomfield, MI (12/14)
- 6 Mercy Health Saint Mary's Hospital, Grand Rapids, MI (04/18)
- 7 Providence-Providence Park Hospital, Novi Campus, Novi, MI (12/15)
- 8 Providence-Providence Park Hospital, Southfield Campus, Southfield, MI (12/15)
- 9 Sparrow Hospital, Lansing, MI (03/15)
- 10 Spectrum Health Butterworth Hospital, Grand Rapids, MI (10/14)
- 11 Spectrum Health United Hospital, Greenville, MI (07/14)
- 12 St. John Hospital & Medical Center, Detroit, MI (07/14)
- 13 St. John Macomb-Oakland Hospital, Warren, MI (05/15)
- 14 St. Joseph Mercy Oakland, Pontiac, MI (03/15)

14  
赤ちゃんに優しい  
ミシガン州の病院



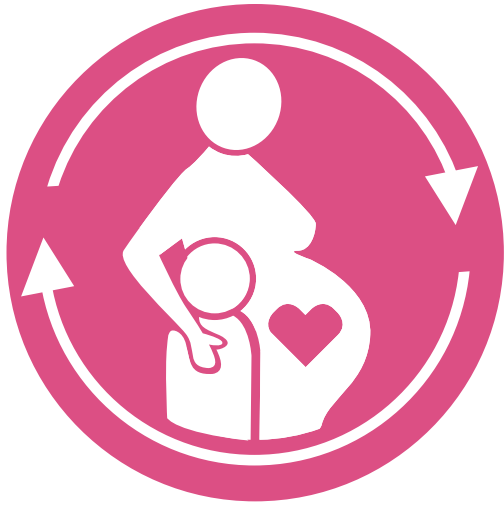
詳しく

[www.mibreastfeeding.org](http://www.mibreastfeeding.org)



産科

[www.mibreastfeeding.org/Maternity-Care](http://www.mibreastfeeding.org/Maternity-Care)



① ベビーフレンドリー指定病院で出産する母親は、**母乳育児開始率と排他性に優れています**。これは恵まれないグループからの母親も含みます。<sup>1</sup>

② ベビーフレンドリー指定病院で生まれた赤ちゃんは、初乳や母乳に見られる発達の、消化的、および保護的な要因から利益を得ます。**最適な栄養、免疫増強、および幼児罹患率も見られます**。<sup>2</sup>



③ 2015年にミシガンで生まれた赤ちゃんのうち、**30.3%**の赤ちゃんはベビーフレンドリー指定病院で生まれました。<sup>3</sup>

④ **MIBFNは** ミシガン州のすべての出産病院が、ベビーフレンドリー指名と一致する証拠ベースの慣行を実施することに働きかけています。

詳しく

[www.mibreastfeeding.org](http://www.mibreastfeeding.org)



1. Munn, A., et al, "The Impact in the United States of the BFHI on Early Infant Health and Breastfeeding Outcomes," Breastfeeding Medicine 11 June: (2016): 222-230.
2. Scariati, PD, et al., "A Longitudinal Analysis of Infant Morbidity and the Extent of Breastfeeding in the United States," Pediatrics 99 June (1997): E5.
3. 疾病管理予防センター (CDC)、母乳育児報告書2018  
<https://www.cdc.gov/breastfeeding/pdf/2018breastfeedingreportcard.pdf>.

# 赤ちゃんに 優しいミシ ガン



## MIBFN

Michigan Breastfeeding Network

[www.mibreastfeeding.org](http://www.mibreastfeeding.org)